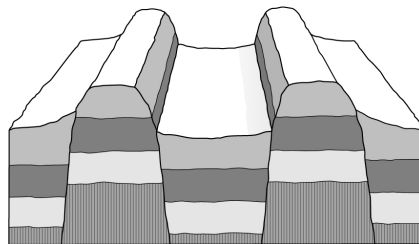


przykładowy egzamin całoroczny 7 geo

- 1 Zaznacz całkowitą powierzchnię naszego kraju.
A. 322,7tys. km² B. 311, 9 tys. km² C. 350 tys. km²

- 2 Rozpoznaj typ gór przedstawiony na ilustracji.
Podaj przykład gór tego typu występujących w Polsce.

Typ gór: _____
Przykład: _____



- 3 Zaznacz poprawne dokończenie zdania.
Górami fałdowymi w Europie są na przykład
A. Pireneje i Alpy. B. Harz i Schwarzwald. C. Karpaty i Harz.

- 4 Oceń prawdziwość poniższych zdań. Wybierz P, jeśli informacja jest prawdziwa, lub F, jeśli jest fałszywa.

1.	Rozmieszczenie surowców mineralnych w Polsce jest równomierne.	P	F
2.	Okolice Bełchatowa to region wydobywania węgla kamiennego.	P	F
3.	Surowce skalne mają zastosowanie w budownictwie – służą jako budulec i materiał dekoracyjny.	P	F

- 5 Zaznacz zestaw, który zawiera główne typy gleb jakie występują w naszym kraju.
A. ferralitowe, mady, czarnoziemy, płowe, cyrkonowe
B. brunatne, biellicowe, rędziny, mady, czarnoziemy

- 6 Zaznacz prawdziwe zdania dotyczące Morza Bałtyckiego
A. jego powierzchnia wynosi 415 tys. km²
B. średnia głębokość wynosi 100m
C. to morze śródziemne
D. jest morzem otwartym

- 7 Okres wegetacyjny to

1.	czas w ciągu roku, gdy średnia dobową temperatura powietrza przekracza 5 stopni Celsjusza.	P	F
2.	moment, w którym kończy się wzrost i rozwój roślin.	P	F

- 8 Podaj 3 ważne zmiany polityczne Europy, które miały miejsce w latach 90 XX wieku.

- 9 Zaznacz podpunkt, w którym przedstawiono jednostki podziału administracyjnego w kolejności od największej do najmniejszej.
A. Powiat, gmina, województwo.
B. Województwo, powiat, gmina.
C. Gmina, województwo, powiat.

- 10 Co to jest gęstość zaludnienia?

- 11** Wpisz w odpowiednie miejsca tabeli wymienione poniżej czynniki wpływające na rozmieszczenie ludności.

rzeźba terenu, możliwość znalezienia pracy, warunki klimatyczne, migracje

Czynniki przyrodnicze	Czynniki pozaprzyrodnicze

- 12** Wpisz do tabeli we właściwe miejsca tabeli poniższe nazwy mniejszości lub społeczności.

Karaimi, Białorusini, Żydzi, Ślązacy, Tatarzy, Kurpie

Mniejszość narodowa	Mniejszość etniczna	Spoleczność etniczna

- 13** Podaj nazwy sektorów gospodarki, w których pracują wymienione poniżej osoby.

- A. Nauczyciel –
B. Rolnik –
C. Hutnik –

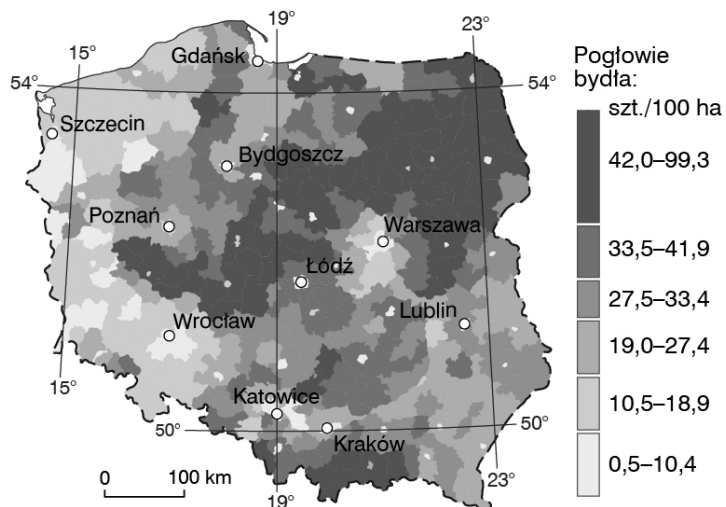
- 14** Wymień funkcje miast.

- 15** Zaznacz poprawne dokończenie zdania: Podstawowym zadaniem rolnictwa jest...

- A. wyprodukowanie ludziom i zwierzętom gospodarskim pożywienia.
B. przetwarzanie żywności w zakładach przemysłowych na artykuły spożywcze.
C. sprzedaż żywności w sklepach.

- 16** Na podstawie mapy ustal, w których regionach naszego kraju pogłowie bydła na 100 ha jest bardzo duże. Podkreśl nazwy dwóch takich regionów.

*Pojezierze Mazurskie,
Nizina Śląska, Pojezierze Pomorskie,
Wyżyna Lubelska, Nizina Wielkopolska*



- 17** Zaznacz zestaw, w którym zwierzęta gospodarskie zostały uszeregowane w kolejności od największego do najmniejszego udziału w strukturze chowu w Polsce.

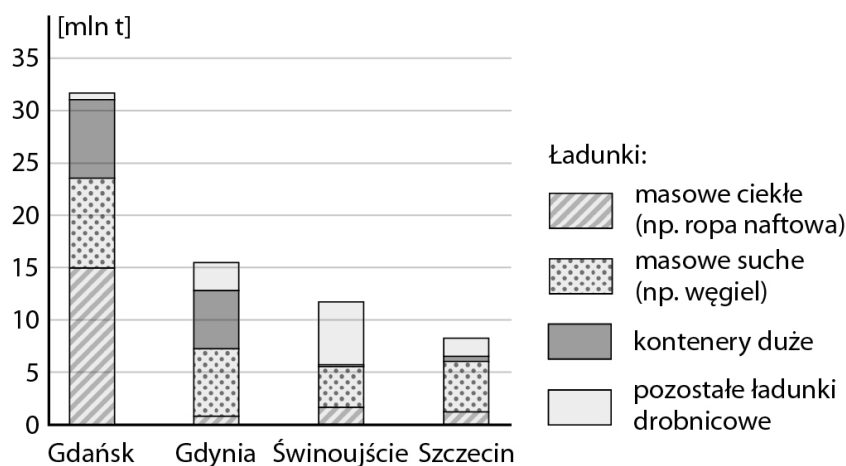
- A. Trzoda chlewna, konie, bydło.
B. Trzoda chlewna, owce, bydło.
C. Trzoda chlewna, bydło, owce.
D. Trzoda chlewna, bydło, konie.

- 18** Dopasuj źródła energii do odnawialnych i nieodnawialnych.

1. węgiel kamienny
2. biomasa
3. energia wód
4. ropa naftowa
5. energia słoneczna
6. pierwiastki promieniotwórcze
- A. odnawialne
B. nieodnawialne

19

Na podstawie wykresu przedstawiającego strukturę przeladunków w polskich portach oceń prawdziwość informacji. Zaznacz P, jeśli informacja jest prawdziwa, lub F, jeśli jest fałszywa.



1.	Najwięcej towarów drobnicowych przeladowuje się w porcie w Świnoujściu.	P	F
2.	W gdyńskim porcie przeladowuje się o ponad 15 mln t ładunków mniej niż w Gdańsku.	P	F
3.	W porcie w Gdańsku przeladowuje się więcej ładunków masowych niż w trzech pozostałych portach.	P	F

20 Uszereguj porty morskie, których nazwy wymieniono poniżej, w kolejności od największego do najmniejszego przeladunku.

A. Gdynia. B. Świnoujście. C. Gdańsk.

21 Wpisz obok wyrażeń charakteryzujących gospodarkę sprzed 1989 r. literę D (dawniej), a obok wyrażeń opisujących obecną gospodarkę – literę O (obecnie).

- A. Dominacja przemysłu ciężkiego. ___
 B. Prywatyzacja przedsiębiorstw w Polsce. ___
 C. Wysoka efektywność pracy. ___
 D. Przewaga przedsiębiorstw państwowych. ___

22 Zaznacz w każdym wierszu tabeli literę odpowiadającą nazwie sekcji przemysłu, do której należy wymieniony zakład.

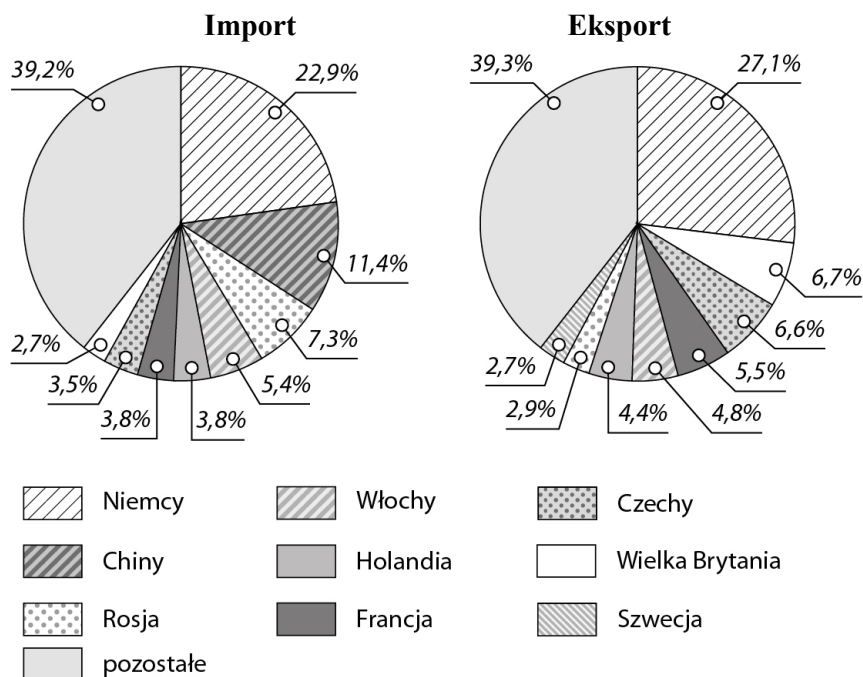
1.	Piekarnia	A	B	C	D
2.	Kopalnia soli kamiennej	A	B	C	D
3.	Miejskie wodociągi i kanalizacja	A	B	C	D

- A. Górnictwo i wydobywanie.
 B. Przetwórstwo przemysłowe.
 C. Wytwarzanie i zaopatrzenie w energię elektryczną, gaz, parę wodną i gorącą wodę.
 D. Dostawa wody, gospodarowanie ściekami i odpadami, rekultywacja.

23

Na podstawie podanych diagramów podaj nazwy dwóch sąsiadujących z Polską krajów, u których kupujemy najwięcej towarów.

1. _____
2. _____



24 Dopasuj do opisów celów wyjazdów turystycznych właściwy rodzaj turystyki wybrany spośród podanych.

- | | |
|--|----------------------------|
| 1. Dwutygodniowy wyjazd do sanatorium w Szczawnicy. | A. Turystyka poznawcza. |
| 2. Uczestnictwo w pieszej pielgrzymce na Jasną Górę. | B. Turystyka religijna. |
| 3. Tygodniowy rajd rowerowy Świątokrzyskim Szlakiem Archeo-Geologicznym. | C. Turystyka wypoczynkowa. |
| | D. Turystyka lecznicza. |

25 Oceń prawdziwość podanych informacji. Wybierz literę P, jeśli zdanie jest prawdziwe, lub literę F – jeśli jest fałszywe.,

1.	Turystów na północ naszego kraju przyciąga przede wszystkim Morze Bałtyckie.	P	F
2.	Najwyższy w Polsce wskaźnik intensywności ruchu turystycznego występuje w Małopolsce.	P	F
3.	Największy ruch turystyczny nad Morzem Bałtyckim obserwuje się latem.	P	F

26 Wpisz w odpowiednie miejsca tabeli poniższe określenia.

liczne jeziora, parki narodowe, miejsca kultu religijnego, zabytkowe kopalnie, występowanie wód leczniczych, zamki i pałace

Walory przyrodnicze	Walory kulturowe

27 Podkreśl rodzaje działalności gospodarczej zaliczane do usług.

produkcja środków transportu, doradztwo finansowe, górnictwo ropy naftowej, działalność administracji państwowej

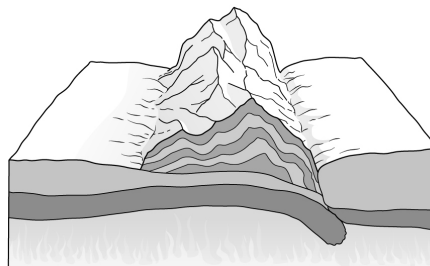
28 Wymień trzy sposoby gospodarczego wykorzystywania rzek.

.....

przykładowy egzamin całoroczny 7 geo

- 1** Zaznacz całkowitą powierzchnię naszego kraju.
 A. 322,7tys. km² B. 311, 9 tys. km² C. 350 tys. km²

- 2** Rozpoznaj typ gór przedstawiony na ilustracji.
 Podaj przykład gór tego typu występujących w Polsce.



Typ gór: _____
 Przykład: _____

- 3** Zaznacz prawidłowe dokończenie zdania.
 Górami zrębowymi w Europie są na przykład
 A. Pireneje i Alpy. B. Harz i Schwarzwald. C. Karpaty i Harz.

- 4** Oceń prawdziwość poniższych zdań. Wybierz P, jeśli informacja jest prawdziwa, lub F, jeśli jest fałszywa.

1.	Najwięcej rodzajów skał występuje w Sudetach.	P	F
2.	Małą rolę w gospodarce odgrywają takie surowce energetyczne, jak węgiel kamienny czy ropa naftowa.	P	F
3.	Rozmieszczenie surowców mineralnych w Polsce jest nierównomierne.	P	F

- 5** Zaznacz zestaw, który zawiera główne typy gleb jakie występują w naszym kraju.
 A. ferralitowe, mady, czarnoziemy, płowe, cyrkonowe
 B. brunatne, biellicowe, rędziny, mady, czarnoziemy

- 6** Zaznacz prawdziwe zdania dotyczące Morza Bałtyckiego
 A. jego powierzchnia wynosi 415 tys. km²
 B. średnia głębokość wynosi 100m
 C. to morze śródłądowe
 D. jest morzem otwartym

- 7** Okres wegetacyjny to

1.	czas w ciągu roku, gdy średnia dobową temperatura powietrza przekracza 5 stopni Celsjusza.	P	F
2.	moment, w którym kończy się wzrost i rozwój roślin.	P	F

- 8** Podaj 3 ważne zmiany polityczne Europy, które miały miejsce w latach 90 XX wieku.

- 9** Zaznacz podpunkt, w którym przedstawiono jednostki podziału administracyjnego w kolejności od najmniejszej do największej.
 A. Województwo, powiat, gmina.
 B. Powiat, gmina, województwo.
 C. Gmina, powiat, województwo.

- 10** Co to jest gęstość zaludnienia?

- 11** Wpisz w odpowiednie miejsca tabeli wymienione poniżej czynniki wpływające na rozmieszczenie ludności.

gleby, poziom rozwoju przemysłu, surowce mineralne, migracje

Czynniki przyrodnicze	Czynniki pozaprzyrodnicze

- 12** Wpisz do tabeli we właściwe miejsca tabeli poniższe nazwy mniejszości lub społeczności.

Podhalanie, Ukraińcy, Łemkowie, Łowiczanie, Romowie, Ormianie

Mniejszość narodowa	Mniejszość etniczna	Spółeczność etniczna

- 13** Podaj nazwy sektorów gospodarki, w których pracują wymienione poniżej osoby.

- A. Robotnik budowlany –
- B. Leśnik –
- C. Sprzedawca –

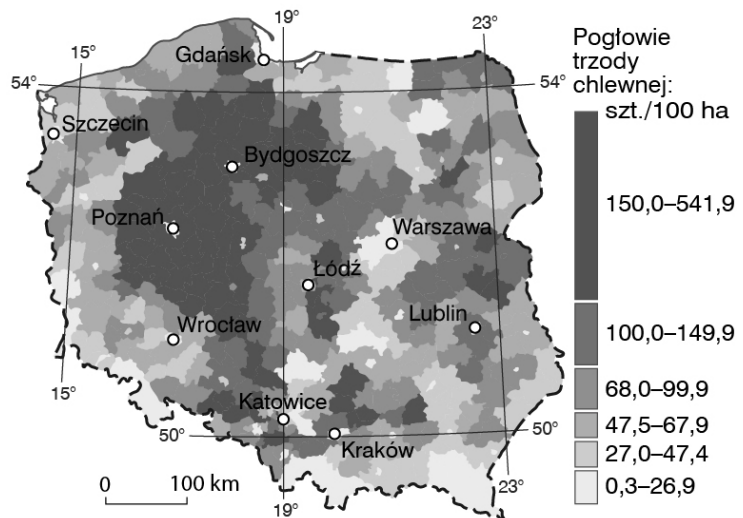
- 14** Wymień funkcje miast.

- 15** Zaznacz poprawne dokończenie zdania: Podstawowym zadaniem rolnictwa jest...

- A. wyprodukowanie ludziom i zwierzętom gospodarskim pożywienia.
- B. przetwarzanie żywności w zakładach przemysłowych na artykuły spożywcze.
- C. sprzedaż żywności w sklepach.

- 16** Na podstawie mapy ustal, w których regionach naszego kraju pogłowie trzody chlewnej na 100 ha jest bardzo duże. Podkreśl nazwy dwóch takich regionów.

*Wyżyna Małopolska,
Wyżyna Lubelska, Nizina Śląska,
Nizina Wielkopolska, Pojezierze
Wielkopolskie*



- 17** Zaznacz zestaw, w którym zwierzęta gospodarskie zostały uszeregowane w kolejności od najmniejszego do największego udziału w strukturze chowu w Polsce.

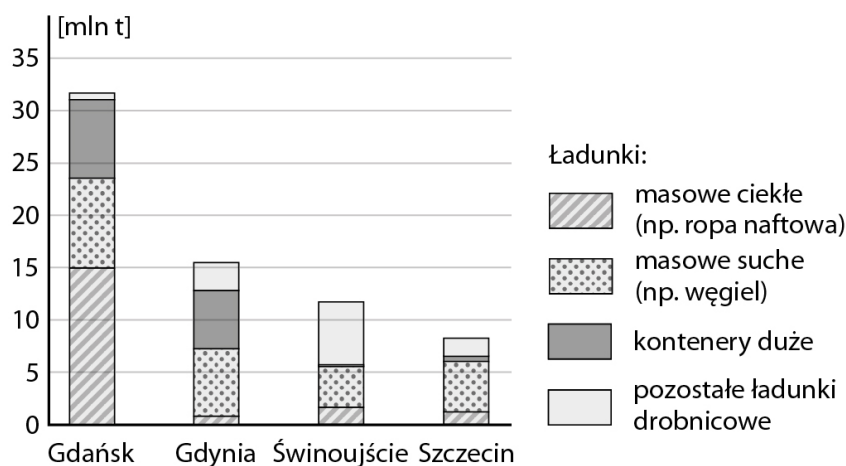
- A. Konie, bydło, trzoda chlewna.
- B. Trzoda chlewna, owce, bydło.
- C. Trzoda chlewna, bydło, owce.
- D. Trzoda chlewna, bydło, konie.

- 18** Dopasuj źródła energii do odnawialnych i nieodnawialnych.

- 1. węgiel kamienny
 - 2. biomasa
 - 3. energia wód
 - 4. ropa naftowa
 - 5. energia słoneczna
 - 6. pierwiastki promieniotwórcze
- A. odnawialne
 - B. nieodnawialne

19

Na podstawie wykresu przedstawiającego strukturę przeladunków w polskich portach oceń prawdziwość informacji. Zaznacz P, jeśli informacja jest prawdziwa, lub F, jeśli jest fałszywa.



1.	W portach w Gdyni, Szczecinie i Świnoujściu przeladowuje się łącznie mniej ładunków niż w porcie w Gdańsku.	P	F
2.	Najwięcej kontenerów przeladowuje się w porcie w Gdyni.	P	F
3.	W porcie w Świnoujściu przeladowuje się o około 5 mln t ładunków mniej niż w porcie w Szczecinie.	P	F

20 Uszereguj porty morskie, których nazwy wymieniono poniżej, w kolejności od najmniejszego do największego przeladunku.

A. Gdańsk. B. Świnoujście. C. Gdynia.

21 Wpisz obok wyrażeń charakteryzujących gospodarkę sprzed 1989 r. literę D (dawniej), a obok wyrażeń opisujących obecną gospodarkę – literę O (obecnie).

- A. Rozwój sektora usług. ___
 B. Ograniczenie wydobycia surowców mineralnych. ___
 C. Niska efektywność pracy. ___
 D. Przewaga przedsiębiorstw prywatnych. ___

22 Zaznacz w każdym wierszu tabeli literę odpowiadającą nazwie sekcji przemysłu, do której należy wymieniony zakład.

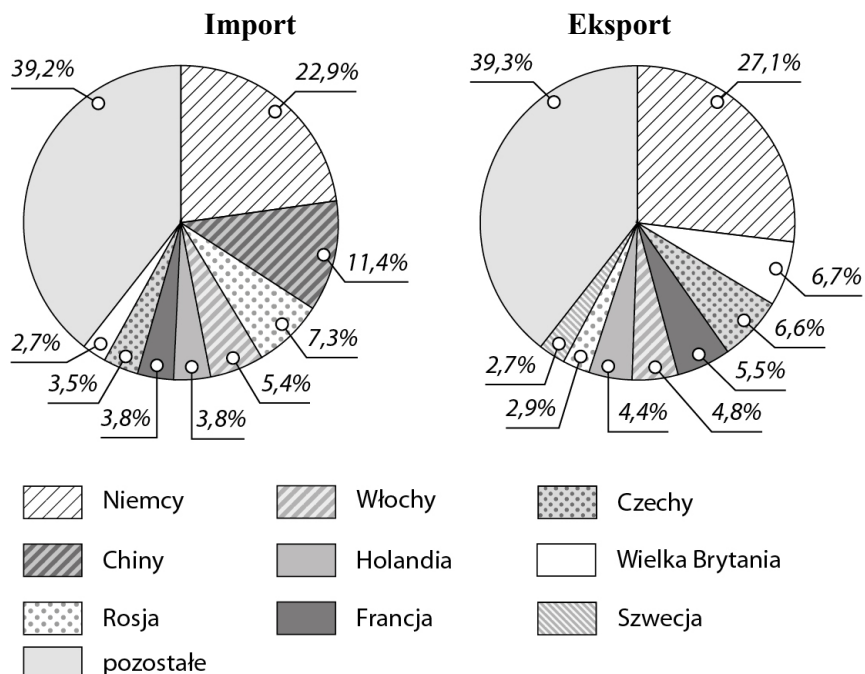
1.	Elektrociepłownia	A	B	C	D
2.	Oczyszczalnia ścieków	A	B	C	D
3.	Zakład mleczarski	A	B	C	D

- A. Górnictwo i wydobywanie.
 B. Przetwórstwo przemysłowe.
 C. Wytwarzanie i zaopatrzenie w energię elektryczną, gaz, parę wodną i gorącą wodę.
 D. Dostawa wody, gospodarowanie ściekami i odpadami, rekultywacja.

23

Na podstawie podanych diagramów podaj nazwy dwóch sąsiadujących z Polską krajów, którym sprzedajemy najwięcej towarów.

1. _____
2. _____



24 Dopasuj do opisów celów wyjazdów turystycznych właściwy rodzaj turystyki wybrany spośród podanych.

1. Wyjazd na targi sportów wodnych i żeglarstwa do Hamburga w celu nawiązania kontaktów handlowych. **A.** Turystyka wypoczynkowa.
2. Miesięczny pobyt na turnusie rehabilitacyjnym w Busku-Zdroju. **B.** Turystyka religijna.
3. Dwutygodniowy pobyt w pensjonacie w Sopcocie. **C.** Turystyka biznesowa.
D. Turystyka lecznicza.

25 Oceń prawdziwość podanych informacji. Wybierz literę P, jeśli zdanie jest prawdziwe, lub literę F – jeśli jest fałszywe.

1.	Prawdziwą perłą architektoniczną Małopolski jest Wieliczka.	P	F
2.	Ze względu na dużą liczbę wydarzeń artystycznych i naukowych Kraków jest uznawany przez wielu za kulturalną stolicę Polski.	P	F
3.	Najmniejszy ruch turystyczny nad Morzem Bałtyckim obserwuje się latem.	P	F

26 Wpisz w odpowiednie miejsca tabeli poniższe określenia.

imprezy kulturalne, parki krajobrazowe, piaszczyste plaże, ciekawe muzea, czyste powietrze, zamki krzyżackie

Walory przyrodnicze	Walory kulturowe

27 Podkreśl rodzaje działalności gospodarczej zaliczane do usług.

opieka społeczna, produkcja środków transportu, działalność administracji państwowej, górnictwo węgla brunatnego

28 Wymień trzy sposoby gospodarczego wykorzystywania rzek.